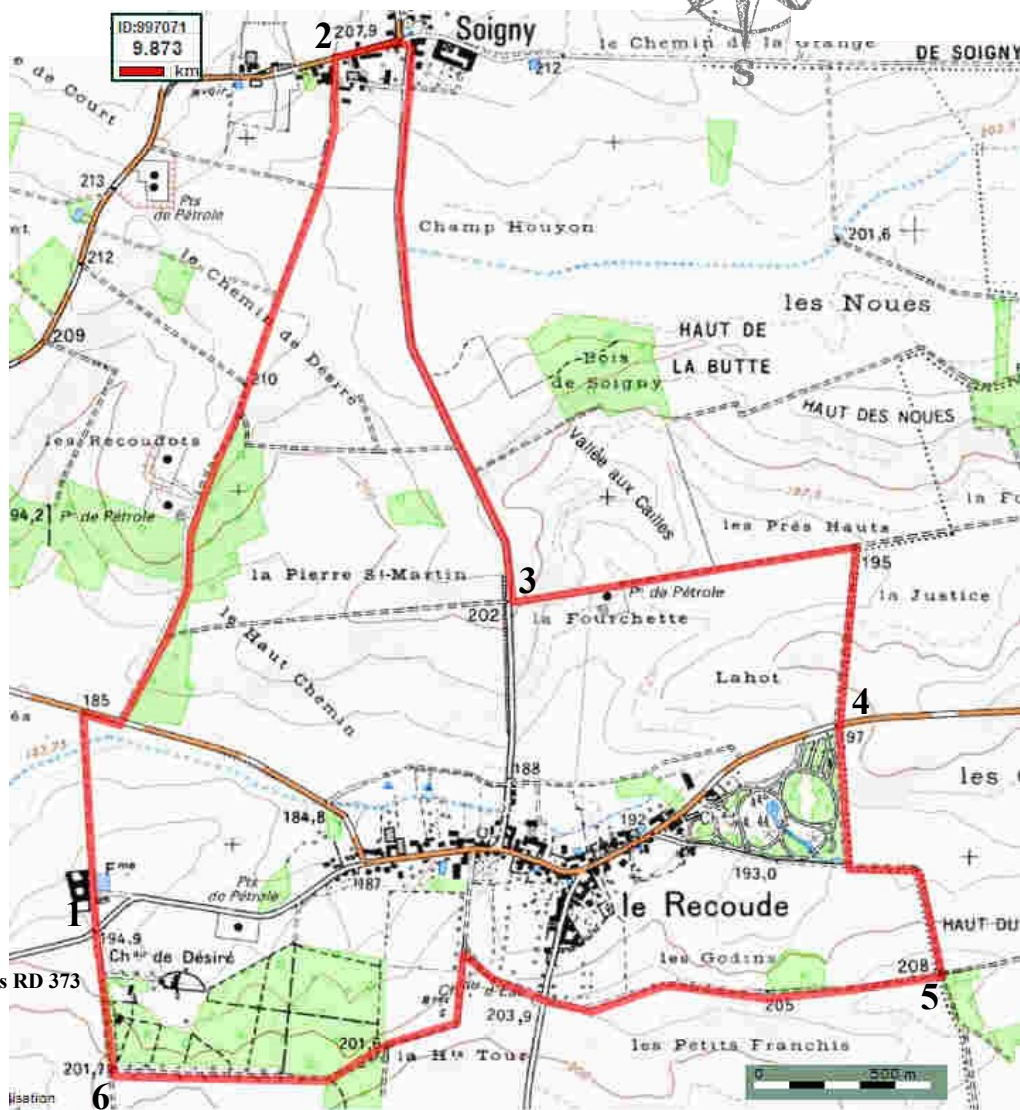




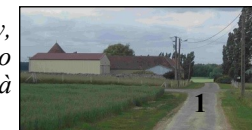
## LE GAULT SOIGNY «Désiré, Le Recode et la Reine Blanche»

9.9 km Facile - Environ 2 heures 30

17



Pour vous rendre au départ de ce circuit depuis Le Gault Soigny, prendre par la RD373 la direction de Sézanne, et au niveau du silo tourner à gauche vers le hameau de Désiré. Le départ se fait à l'intersection des chemins allant de la ferme au château de Désiré.



**1** Partir vers la ferme et passer entre les bâtiments et la mare. Continuer jusqu'à la route. Tourner à droite puis prendre le premier chemin à gauche le long du bois. Laisser les puits de pétrole sur votre gauche et continuer sur le chemin.

**2** Dans le hameau de Soigny, prendre la route à droite sur 200 mètres puis reprendre à droite sur 1km. Vous êtes sur la route qui relie Soigny à Le Recode.

**3** Tourner à gauche dans le chemin menant à 1 plateforme d'extraction de pétrole, puis à droite au premier chemin (env. 500m)



**4** Traverser la RD47 et longer le bois en face. Au croisement, tourner à gauche. Suivre ce chemin qui vire à droite jusqu'en haut de la côte.

**5** A la croisée des chemins, prendre à droite jusqu'au château d'eau. Traverser la route pour prendre le chemin légèrement à droite. Au bout de 250 m environ, piquer à gauche vers la Tour de la Reine Blanche. La contourner et entrer dans le bois. Virer à droite et suivre le chemin.



**6** Au bout du bois, tourner à droite pour rejoindre le hameau de Désiré.



## Désiré, Le Recoude et la Reine Blanche

Ce bourg de 508 habitants regroupe les anciennes communes de LE GAULT-LA-FORET et de SOIGNY depuis 1968.

Le Recoude est son plus gros hameau. Sur son territoire très étendu, se situent aussi La Rue-le-Comte, Montvinot, Perthuy (ou Perthuis), Jouy, Désiré et Dagone.

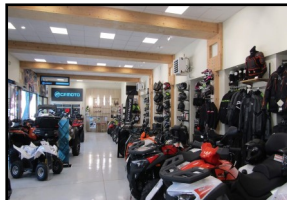
Les ressources sont principalement agricoles, certaines fermes pratiquent l'élevage mais ont arrêté les vaches laitières.



Comme d'autres communes, le territoire de Le Gault Soigny a la chance d'avoir un sous-sol riche en pétrole : les puits, répartis sur une douzaine de plateformes, en assurent l'extraction.



A Soigny subsiste l'église dont la particularité est le clocher penché.



Entre vigne champenoise, collines et les rivières du grand et Petit Morin, les différents parcours vous amèneront au cœur de la Champagne authentique. Le plus grand respect de la nature est la 1ère philosophie de « Quad Balade ».



La microbrasserie **Bière La Gaultoise**, créée en 2018, se situe dans un bâtiment au cœur de la ferme. Elle doit son nom au habitants de la communes les Gaultois et les Gaultoises.

A Le Recoude on peut voir le château du 19e siècle qui est une propriété privée, ainsi que les vestiges de la Haute Tour de la Reine Blanche de Navarre (photos en couverture)

Ce pan de mur de 8m de haut sur 5m de large qui a résisté aux siècles témoigne de la présence autrefois de la Tour bâtie par Blanche de Navarre vers 1200.

A Désiré se situe également un château dissimulé par la forêt.

### CONSEILS AUX PROMENEURS...pour une randonnée agréable.

Prenez un petit sac dans lequel vous aurez pris soin de mettre votre gourde d'eau, un léger en-cas (barres de céréales...), des protections solaires (lunettes et chapeau), et un vêtement en adéquation avec le temps. Chaussez-vous bien pour éviter les ampoules.

### NATURE ET ENVIRONNEMENT

Les chemins sont des propriétés privées au même titre que les champs qui les entourent. Leurs récoltes constituent le revenu des agriculteurs. Merci de ne pas y toucher.

Prévoyez un sac pour vos détrit. Vous le jetterez dans une poubelle une fois revenus en ville.

Ne cueillez pas les fleurs et fruits de façon intempestive.

D'octobre à février, renseignez-vous des **zones de chasse** et évitez-les, portez une tenue visible et soyez vigilants. **Tenez vos chiens en laisse.**

### SECURITE,...

Pour des questions de sécurité, hors agglomération, si vous circulez seul, marchez sur le côté gauche de la chaussée face au danger. A partir de 5 personnes, mettez-vous en colonne 1 par 1 et circulez sur le côté droit. Le premier et le dernier de la file doivent porter un gilet fluorescent. Dans tous les cas, longez le bord de l'accotement.

**Numéro des secours : Pompiers 18 ou 112 (portable)**

### RESPONSABILITE

Les chemins empruntés le sont sous la seule responsabilité du promeneur, et ni l'OTMR, ni les communes, ni les Associations Foncières ne sauraient être tenus pour responsables des accidents, incidents, dégradations... de toute nature.

### Coordonnées des associations de randonneurs locales :

Club des Randonneurs Montmirailais

Madame Monique MOREL - 06.19.70.43.65

Club Joie de Vivre (section Dynamic' Retraite)

Monsieur Maurice DIOT - 03.26.81.66.20

**L'Office de Tourisme de Montmirail et sa Région (OTMR)** vous accueille et vous informe toute l'année :

Du 01/10 au 31/03, le lundi, mercredi jeudi et vendredi de 10h00 à 12h30 et de 14h00 à 17h30 - le mardi de 14h00 à 17h30. Fermé le mardi matin, samedi, dimanche et jours fériés.

Du 01/04 au 30/09, le mercredi, jeudi, vendredi et samedi de 10h00 à 12h30 et de 14h00 à 17h30 - le mardi de 14h00 à 17h30. Fermé le mardi matin, dimanche, lundi et jours fériés.

Le local est situé au 4 place Rémy Petit à Montmirail. Tél : 03.26.81.40.05

Courriel : [ot.montmirail51@orange.fr](mailto:ot.montmirail51@orange.fr) site : [www.montmirail-tourisme.eu](http://www.montmirail-tourisme.eu)



Document réalisé par l'Office de Tourisme de Montmirail et sa Région, en partenariat avec la Mairie de Le Gault-Soigny et la Communauté de Communes de la Brie Champenoise

